

Prator → Lifecare SP

Informationsmöte, kommunerna
14 juni 2024



Agenda

- Presentation projektgruppen Region Västerbotten
- Bakgrund
- Projekt införande Lifecare SP
- Tidplan
- Organisationsträd Lifecare SP (HSA)
- Kommunikationsytor Lifecare SP
- Vad behöver göras nu
- Frågor



Förkortningar och begrepp

RVB – Region Västerbotten

DPL – Delprojektledare

PL - Projektledare

SP – samordnad planering

SVU – Samverkan vid utskrivning

SIP – Samordnad individuell plan

HSA - Hälsa och sjukvårdens
adressregister



Bakgrund

- Prator upphör 31 december 2024. Avtalet går ej att förlänga.
- Beslut om att upphandla och införa ett temporärt system för samordning mellan huvudmännen.
- Upphandling i samarbete med Region Västernorrland av Lifecare Samordnad Planering. Avtalstid 3 år (+1+1+1).
- Uppstart för projekt Införande av Lifecare SP i april/maj, Region Västerbotten och Region Västernorrland tillsammans med Tietoevry.

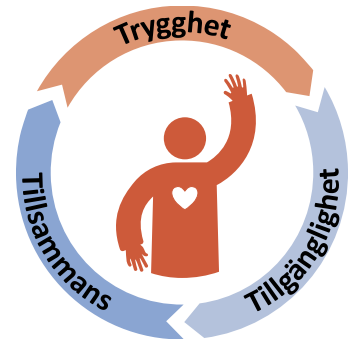


Projekt införande av Lifecare SP

- **Samarbete med Region Västernorrland**
- **Projektägare:** Camilla Andersson (RVB), Ulrica Westerlund (Vännäs Kommun), Andreas Witt (Nordmalings kommun)
- **Styrgrupp:** Stefan Hällgren, Marina Lycksell Isaksson (Skellefteå Kommun), Britt-Mari Eriksson (Nordmalings Kommun), Emil Forsberg (Umeå Kommun), Gunilla Larsson (RVB)

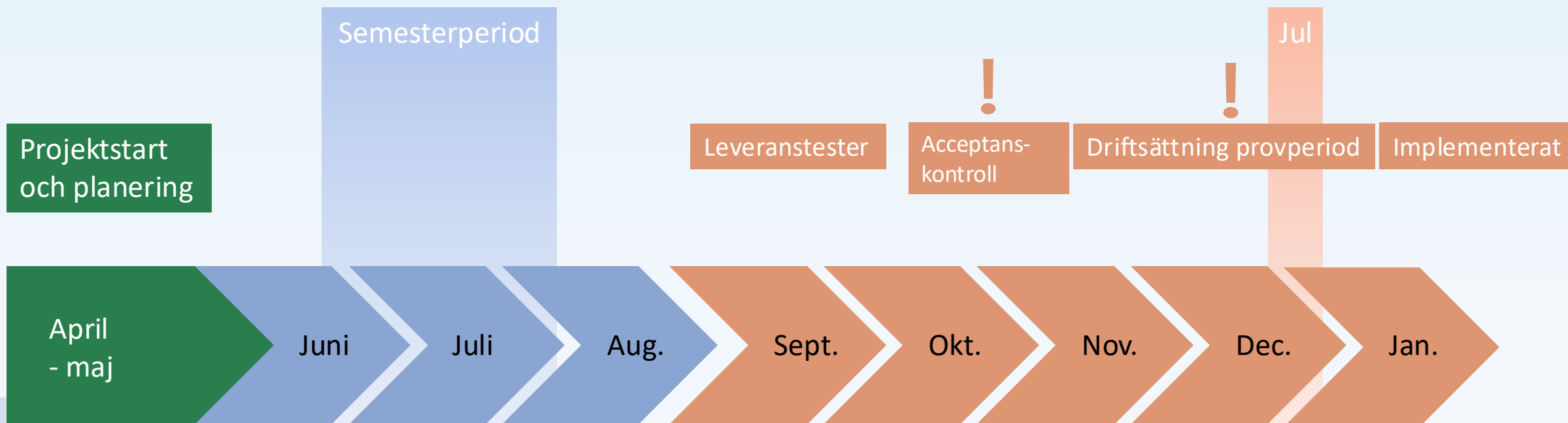
- **Huvudprojektledare:** Anders Wink (RVB)
- **Delprojektledare:** från respektive kommun
- **Projektgrupp:** Margareta Mannberg, Susanne Ivarsson, Jens Kristoffersson, Victoria Bertilsson (RVB)

- **Forma gemensam projektgrupp:** med representation från några deltagande kommuner (delprojektledare, DPL)
- **Forma bredare referensgrupp:** med bredare representation från alla kommunerna (förslag denna distributionslista samt kontaktlista Prator)
- **Tidplan:** Grov tidsplan, c:a 28 veckor för införande, klart för provperiod senast i november



Tidplan

Införande av Lifecare SP 2024-2025



Utbildning



Organisationsträd i Lifecare SP

Enheter

Organisationer (enheter) i Lifecare SP har sin utgångspunkt från HSA-information.

Kan sedan byggas på och kompletteras med underliggande enheter i Lifecare SP.

Vårdgivare

- Tillhandahåller hälso- och sjukvård, tex kommunen.

Vårdenhet

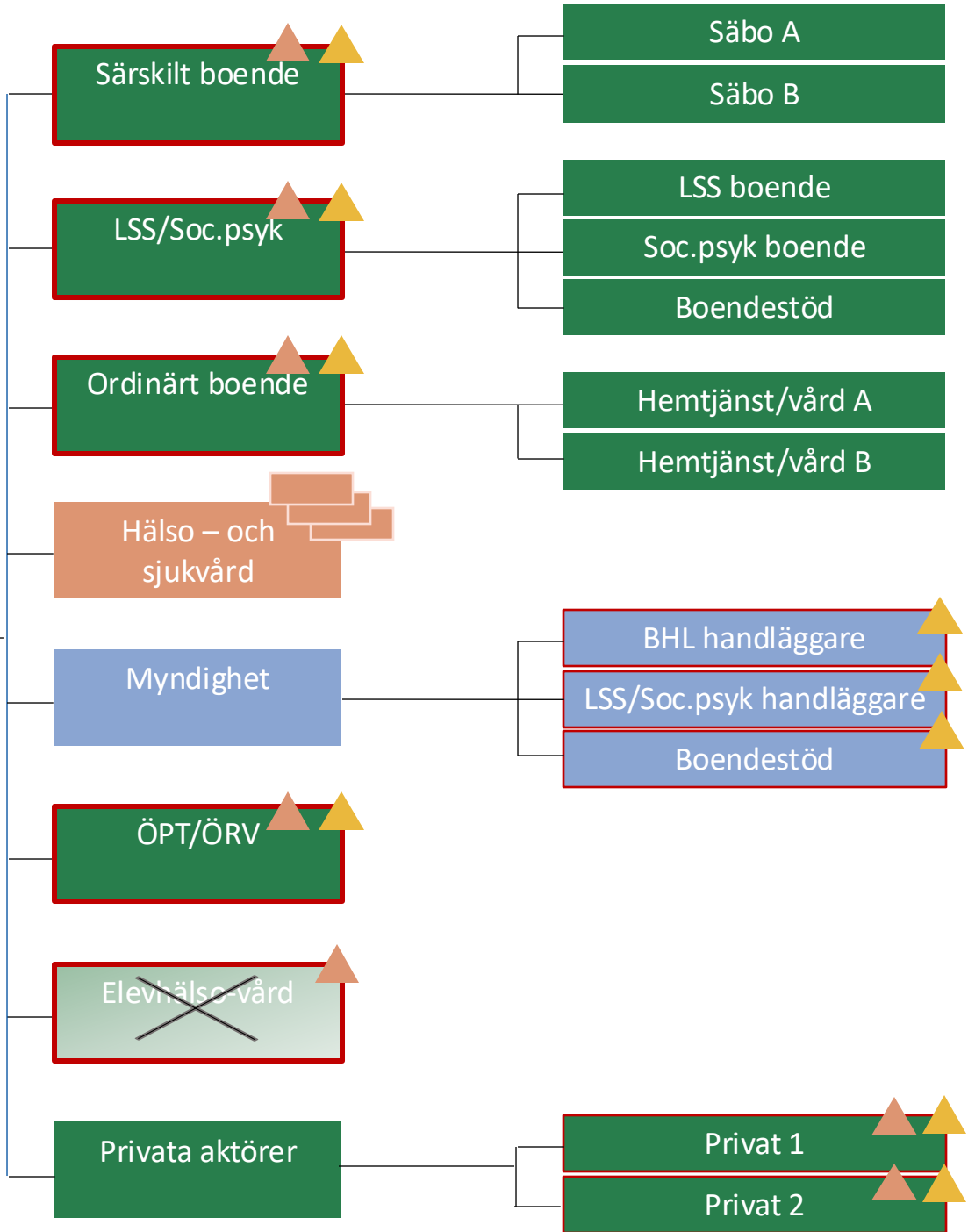
- Organisatorisk enhet som tillhandahåller hälso- och sjukvård.
- Tillhör en vårdgivare och placeras som en underenhet till denna.
- Utgör den inre sekretessen och hit knyts medarbetaruppdrag.
- Kan ha underenheter.


Operativ enhet

- Operativa enheter kan ta emot och skicka meddelanden, delta i vårdplaneringsflöde (SPU/SIP).
- Exempelvis ett boende, en avdelning eller en biståndsenhet.
- Kan vara en vårdenhet/inre sekretessområde.



Kommun



 = inre sekretess

 = internt uppdrag i Lifecare SP

 = medarbetaruppdrag från HSA

Organisationsträd Lifecare SP

Medarbetaruppdrag & interna uppdrag

Medarbetaruppdrag och interna uppdrag avgör vilka behörigheter olika personalgrupper har.

Medarbetaruppdrag

- Läggas upp i HSA-katalogen.
- Följer med till Lifecare SP.
- Alla behörigheter tilldelas eller tas bort i HSA.

Interna uppdrag

- Läggas upp i Lifecare SP.
- Alla behörigheter tilldelas eller tas bort via Lifecare SP.



Organisationsträd i Lifecare SP

Var ska vi bygga vårt organisationsträd?

Bygga träd i HSA

Fördelar:

➡ All administration sker i HSA och följer automatiskt med till Lifecare SP. Tex vårdenheter och medarbetaruppdrag.

Nackdelar:

➡ Mer jobb vid en omorganisation. Måste då göra om vårdenheter och medarbetaruppdrag både i HSA och i Lifecare SP.

➡ Behöver även beställa konsultstöd för vissa delar av ombyggnationen?

Bygga träd i Lifecare SP

Fördel:

➡ Enklare att hantera omorganisationer. Kan utföra alla ändringar själv i Lifecare SP.

Nackdel:

➡ Mer administration av behörigheter.



Kommunerna behöver se över/bygga om sina HSA-träd

Inventera inre sekretessen hos respektive kommun

- Informationssäkerhetsansvariga på respektive kommun kan tillsammans med verksamheten behöva göra **risk- och behovsanalyser** för att ta fram vilken inre sekretess som råder inom organisationen.

Se över HSA-träden

- HSA-ansvariga kan behöva bygga om HSA-träden så de matchar den inre sekretessen.
- Idag bygger de flesta träden på roller och inte organisation.

Stöttning från Region Västerbotten

- Projektgrupp
- Informationssäkerhetsstrateg på RVB



Råd från andra regioner och kommuner



Försök ha en gemensam grundstruktur och terminologi



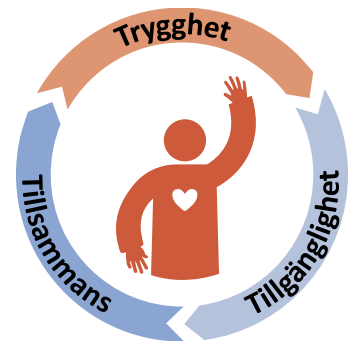
Bygg inte hela trädet i HSA, blir mycket merarbete vid en omorganisation



Gemensamma forum inom länet



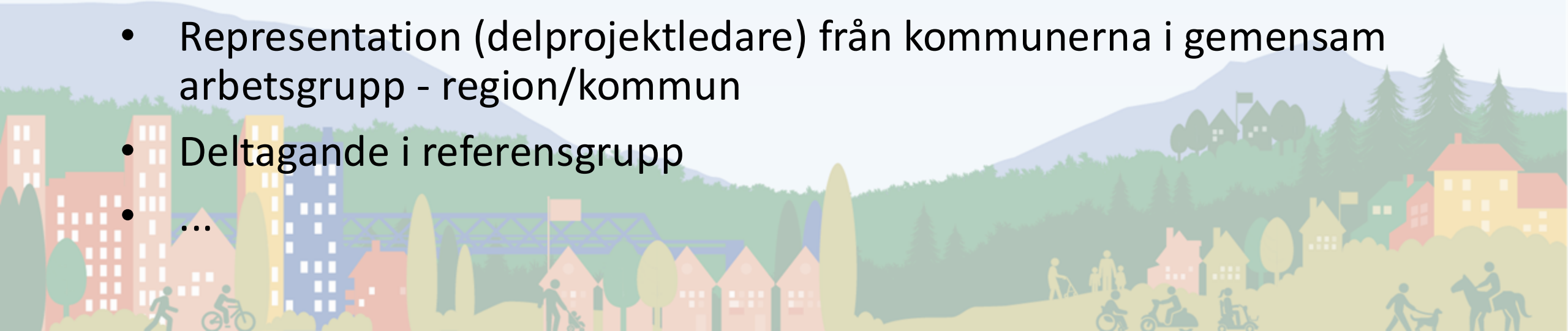
Delta i gemensamma forum för alla som har Lifecare SP



Vad behöver göras nu!

- Representation inom respektive kommun – delprojektledare, intern projektgrupp.
- Respektive kommun kan tillsammans med sin verksamhet behöva se över/göra risk- och behovsanalyser för att ta fram vilken inre sekretess som råder inom organisationen.
- Vid behov bygga om HSA-träden så de matchar den inre sekretessen.
- Representation (delprojektledare) från kommunerna i gemensam arbetsgrupp - region/kommun
- Deltagande i referensgrupp

• ...



Frågor?

Frågor kan skickas till: Lifecare.SP@regionvasterbotten.se



Ett samarbete mellan

